

# GALLERY USAGE GUIDE

ギャラリーご利用の手引き

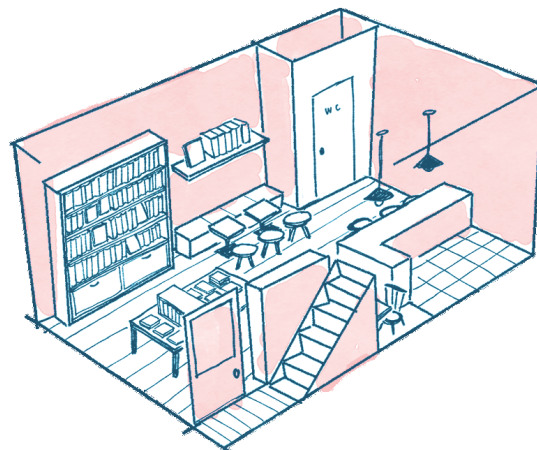
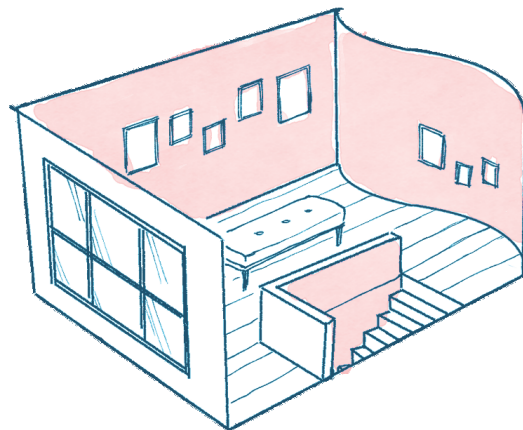


**HÖCCH**  
GALLERY & BOOK CAFE

## ご利用のみなさまへ

HOCCH gallery & book cafe は  
誰もが気軽に作品を展示し、鑑賞し、  
語らうことのできるギャラリーを  
という考えのもと作られたギャラリーです。

出展者としてご利用されるみなさまの  
思いやニーズを大切にしながら  
心地よい展示空間づくりをお手伝いしてまいります。



## 営業日と営業時間

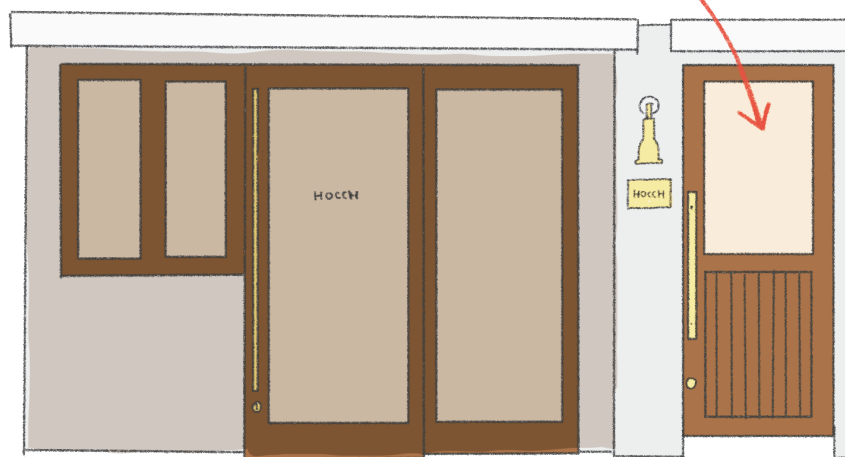
**金曜日から日曜日 11:00 ～ 18:00**

※時々臨時休業あり・年末年始はお休みです

**上記以外の曜日にギャラリーをオープンさせることも可能です。**

- ・ 日によってはご対応できない場合もありますので、必ず事前にご相談ください。
- ・ この場合、1階ブックカフェの営業は原則行いません。

ブックカフェ閉業日にご利用の場合、  
ギャラリー直通のこちらのドアのみ解錠します



## 利用料金

1日あたり：11,000 円

営業時間を超えてご利用（ギャラリーを営業）される場合は、  
1日分の利用料金を追加で頂戴いたします。

## 搬入と搬出

別の出展者によるギャラリー利用がない場合のみご利用日前日に搬入設営が可能です（無料）。

前日に別の展示が行われる場合は、ご利用当日 9:00 より搬入開始となります。

前日に搬入を行いたい場合は、搬入日程込みでのギャラリー予約をおすすめします。

搬出作業は展示最終日 20:30 までとなります。

なお、搬出が 20:30 を超えた場合には追加料金をいただきます。

清掃・壁の修繕を搬出作業の際に行っていただきます。

## 作品やグッズの販売について

作品やグッズの**販売手数料はいただきません**。

### 展示作品の販売

出展者様と購入希望者、個人間でのやりとりをお願いしております。

基本的には在廊していただき、販売対応を行っていただきます。

やむを得ずご不在の場合、スタッフにより以下の手順で対応をさせていただきます。

#### 1. 注文書の記入

購入希望者に、注文伝票（HOCCH でご用意します）をご記入いただきます。  
お名前、電話番号、作品送付先のご住所、購入する作品名や品番を  
ご記入いただきます。

#### 2. 支払い先のご案内

あらかじめ出展者様よりお預かりする「送金先の書かれたメモ」等を  
購入希望者にお渡しします。支払い期限も決めておいてください。

#### 3. 作品に「売約済み」の札を貼付

二重購入を防ぐため、他のお客様にもわかるよう貼付いたします。

#### 4. 作品の発送

売れた作品は、展示終了後に出品者様ご自身の責任にて、購入者宛てに  
発送してください。

梱包や配送についても、出品者様ご自身でご対応をお願いいたします。

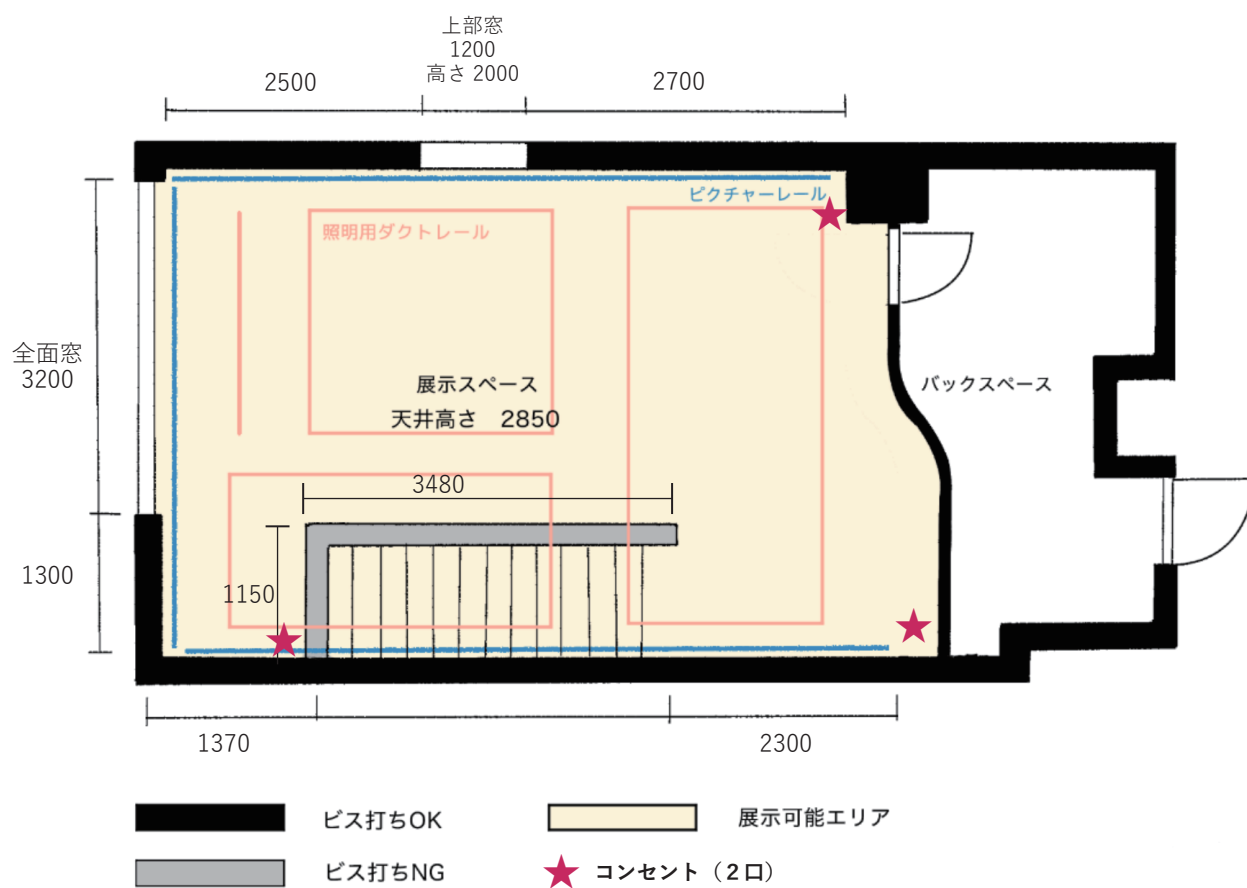
### グッズの販売

- ・ 10~15 種類程度であれば、1 階カフェレジでの販売対応が可能です。
- ・ 手数料はいただきませんが、値札等の貼付作業はご自身で行ってください。
- ・ 会期終了後、メールにて売上報告を行い、翌月 15 日までに口座振込にて売上分を送金させていただきます。
- ・ 代表の方 1 口座のみへの対応となります。
- ・ ご利用される場合は、必ず事前にご相談ください。
- ・ レジへの商品登録が必要になりますので、数量や値段を事前にお伺いします。

## 展示可能なエリアと展開図

以下平面図をご参照の上、展示の組み立てをお願いいたします。

※数字は概算です



※全面窓は戸板でふさぐことができますが、ビス打ちはできません

### ・階段部分の展示も OK です

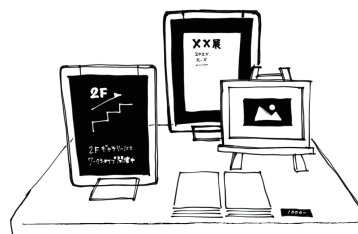
入口から向かって右側の壁は、ギャラリー内同様ビス打ちができます。

※左側の壁はコンクリートのためビス打ちができません。

### ・1階ブックカフェの正面【メインテーブル】上の展開も可能です

販売するグッズを陳列したり、  
2階への誘導をねらった  
作品やポスターの展示ができます。

ポスタースタンド2台 (A4・A5 タテ)  
のお貸出しができます



幅 85cm  
奥行 60cm  
高さ 72cm

ブックカフェ内装との調和を目指していただけると大変ありがたいです。  
階段や1階ブックカフェの棚をうまく使って、お客様の注目を促しましょう！

## 什器・備品

- ・ 什器や備品については変動しますので当店 WEB サイトをご参照ください。
- ・ 什器類のお持ち込みも可能です。  
扉や階段に通せる大きさ・幅のものをお願いいたします。  
持ち込まれた什器類の破損や紛失等の損害については責任を負いかねます。
- ・ 釘やビスは当ギャラリーが用意したものをご使用ください。
- ・ ピクチャーレール 13 本、スポットライト 20 台のご用意があります。
- ・ 照明用ダクトレールは軽いものであれば作品等の吊り下げ OK です。  
照明器具は 1 レールにつき 1～2 台程度であれば追加していただけます。
- ・ 壁面のテープ貼りは OK ですが、糊の残るタイプのものはご遠慮ください。
- ・ ダイヤル錠付きロッカー 1 台をお貸出しいたします。

## その他展示の注意事項

- ・ キャプションなどの展示補足は、出展者様ご自身でご用意してください。
- ・ 音を発する作品の展示や BGM は、事前にご相談ください。  
当ギャラリーは集合住宅内テナントです。  
お住まいの方のご迷惑にならないようご配慮をお願いいたします。

## ごみについて

当店にて処分をお受けできる内容と量は以下の通りです



### 可燃ごみ

1 営業週につき 45ℓ 1 袋分まで  
多量の生ごみはお持ち帰りください。  
ビニール類は一緒にして OK です。



### 段ボール

4～5 枚を 2 束まで  
たたんで紐等でしばり、まとめてください

ペットボトル、缶、びん、そのほか大きなお花、梱包材、花器など直径 30 センチを超えるごみはお持ち帰りをお願いしております。

## 宣伝・PR について

基本的には**出展者様により PR 用の画像や紹介文を作成していただきます。**

※お店のロゴや住所等のデータが必要であればお渡しできます。

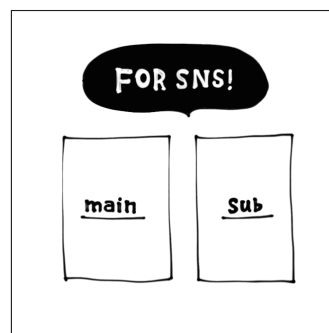
HOCCH では、いただいた素材を元に web サイトや SNS で告知を行います。

宣伝を希望されない場合は、「貸し切り利用日」としての非公開対応も可能です。

PR や告知にあたっては

- ・ 展示イベント名
- ・ 出展者様の作家名
- ・ 告知に使用するメインビジュアル  
また必要に応じてサブビジュアル
- ・ 展示イベントの説明文

等の情報をお知らせいただきます。



メインビジュアルをポスターに用いる方が多いです！

SNS での PR は 1 か月前、会期（ご利用）前日、会期当日に 1 回ずつを基本とします。

回数についてのご希望があればそちらに沿ってご対応しますのでご相談ください。

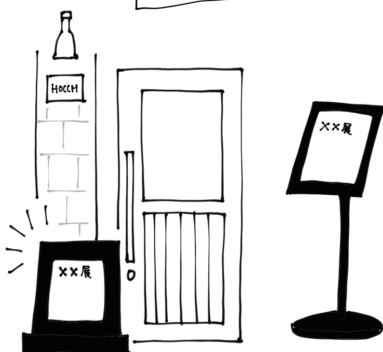
HOCCH は基本的に出品者様のご意向を尊重し PR を行います。

当店で「できる範囲」にはなりますが、規模感等ぜひご相談ください。

## 作成をおすすめするフライヤー等



### POSTER



### テイクフリーのフライヤーやポストカード DM

会期終了までお店に置かせていただきます。  
郵送またはお店に直接お持ち込みください。

### 店内掲示用のポスター

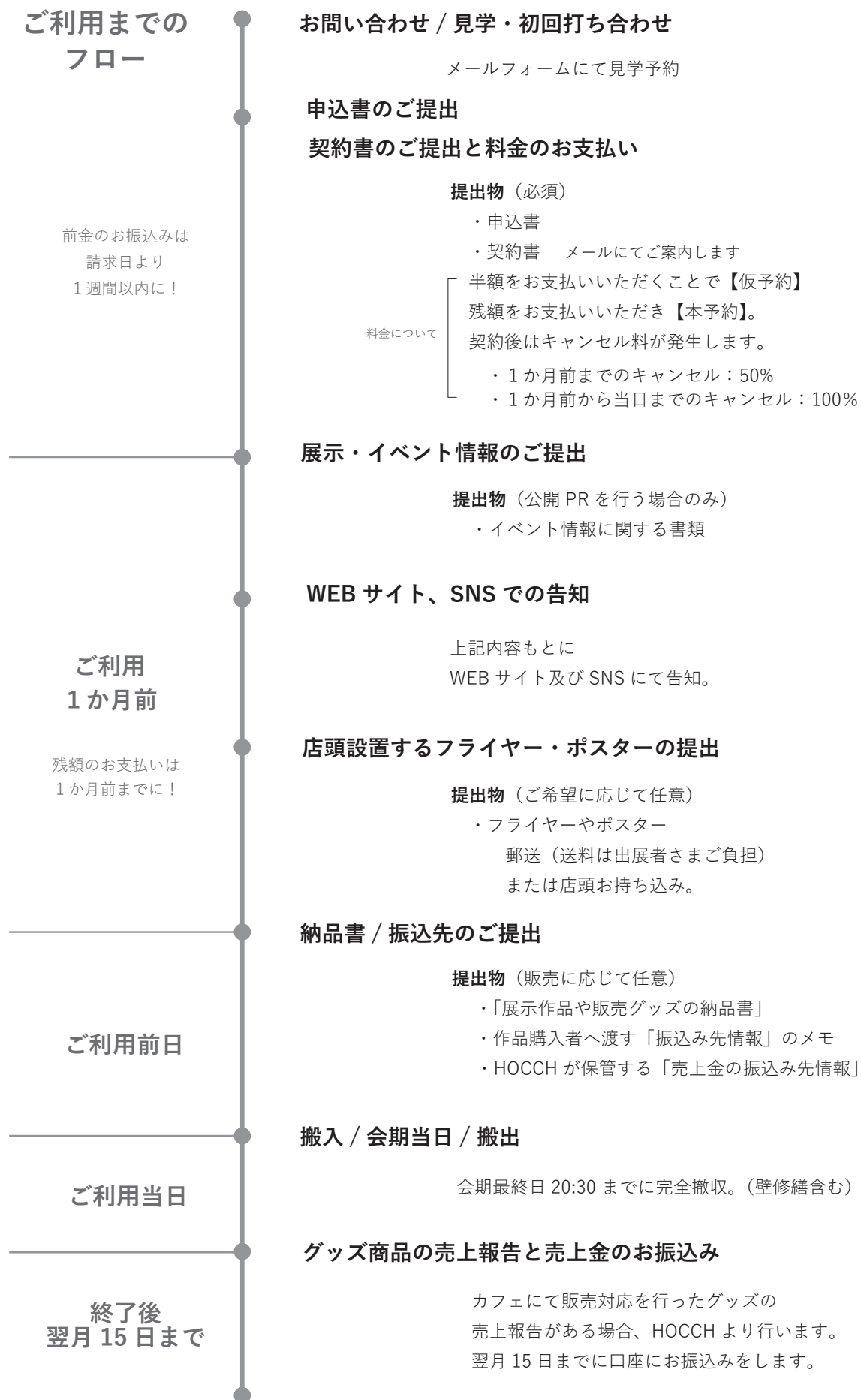
正面のガラス窓、店内掲示板等に掲示いたします。  
A4 ～ A3 程度の大きさですとありがたいです。

### 会期中に掲示するポスター

p. 4 のブックカフェディスプレイに加え

以下の場所・スタンドに会期当日から掲示できます。

- ・ 店頭設置（外）のポスタースタンド（最大 A2 タテ）
- ・ ギャラリー入口用フライヤースタンド（A4 タテ）





## その他注意事項

- ・ 利用期間中の作品、会場の管理は使用者の責任にてお願いいたします。
  - ・ 盗難、火災、災害および作品の汚損、破損等の使用者側の損害については、責任を負いかねますのでご了承ください。
  - ・ 会期中また会期終了後の清掃をお願いしております。
  - ・ 利用期間終了後は、使用前の状態に原状復旧をお願いいたします。
  - ・ 会場内の壁面、床、什器備品等を汚損、破損、紛失された場合は、ギャラリー指定する業者に修理させること、およびそれに掛かった費用をお支払い頂きます。
  - ・ 会場内は全て禁煙です。
  - ・ お申込時の使用目的と異なる使用や、使用权の転貸、譲渡はお断りいたします。
  - ・ 暴力団等反社会的勢力（暴力団、暴力団員、暴力団関係企業・団体またはその関係者その他反社会的勢力）に該当・関与している方の利用はお断りいたします。
- 

ご質問・ご相談はお気軽にどうぞ！

皆さまの大切な展示が、より良いかたちで実現されるよう  
スタッフ一同サポートいたします。